

(Fecha)

(Nombre, Apellido)

(Dirección)

(Ciudad, Estado, Código)

Estimada (Nombre),

Gracias por hablar con nosotros el [(día) (mes), (año)]. Basándonos en nuestra conversación y la información que nos compartió, hemos resumido personalmente esta carta para Usted. En sí, encontrara la siguiente información:

1. Las razones que posiblemente Usted y su familia puedan estar a riesgo para el cáncer hereditario de seno y ovario
2. Los beneficios de una evaluación de riesgo genético de cáncer y los pasos para tomar para encontrar una especialista de riesgo genético
3. Los retos que quizás se enfrentara en conseguir servicios de evaluación
4. Como tomar acción a abordar su riesgo y el riesgo de cáncer de su familia

Apreciamos su tiempo y estamos contentos en trabajar con Usted como una esfuerzo hacia consiguiéndose una evaluación de riesgo genético de cáncer. Por favor siéntase libre en contactarnos a este número gratuito: 732-XXX-XXXX con preguntas o dudas.

Les esperamos lo mejor,



Anita Kinney, Ph.D., R.N.
Director del Proyecto GRACE
Rutgers Instituto de Cáncer
de Nueva Jersey



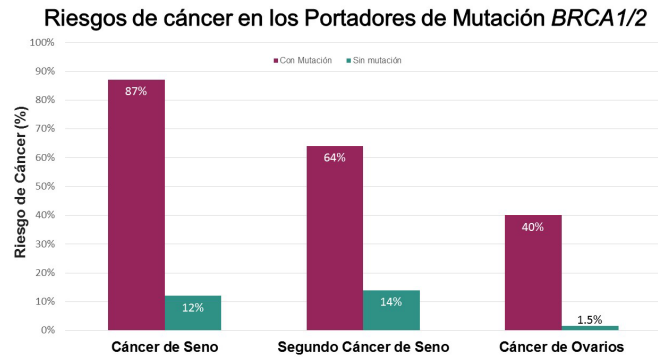
Deborah Toppmeyer, MD
Jefa Médica
Rutgers Instituto de Cáncer
de Nueva Jersey



Julianne Ani, MPH
Especialista en Desarrollo de Programas 1
Rutgers Instituto de Cáncer
de Nueva Jersey

1. El riesgo es REAL

- El riesgo de desarrollar cáncer de seno para personas con cáncer hereditario de senos y ovarios (pasado por mutaciones del gen BRCA) es hasta 87%.
- El riesgo de desarrollar un cáncer de seno segundo es hasta 64% para personas con cáncer hereditario de seno y ovario.
- El riesgo de desarrollar cáncer de ovarios es hasta 40% para personas con cáncer hereditario de seno y ovarios.



Durante nuestra conversación, Usted compartió que

- FACTOR DE RIESGO 1 [por ejemplo: Usted fue diagnosticado con cáncer de seno cuando tenía 38 años].

También Usted compartió que tuvo

- FACTOR DE RIESGO 2 [por ejemplo: cáncer de seno triple negativo. Cáncer de seno triple negativo es cuando...]

Basando en la información que nos dio, Usted tiene un riesgo aumentado para cáncer hereditario de seno y ovarios. Sus parientes sanguíneos también pueden tener un riesgo aumentado.



¡Pero hay algo que se puede hacer!

2. La evaluación de riesgo genético puede ayudar a Usted y a su familia hacer decisiones sobre abordar sus riesgos de cáncer.

Usted mencionó que la evaluación de riesgo genético de cáncer puede ayudar a Usted u a su familia...

- Beneficio reportado 1
- Beneficio reportado 2
- Beneficio reportado 3

Reunirse con una especialista de riesgo genético también puede ayudarle... (Apunte cualquier cosa no listado arriba)

- Conseguir una evaluación de riesgo genético basado en su historia personal y la de su familia.
- Aprender más sobre cáncer hereditario de seno y ovarios.
- Entender mejor los riesgos de miembros de su familia, incluyendo el riesgo para hombres.
- Conversar sobre beneficios, límites, y riesgos de pruebas genéticas.
- Decidir si una prueba genética esta correcta para Usted y su familia.
- Hablar y ayudarle hacer frente a un riesgo personal de canceres segundos y el riesgo familiar de cáncer.
- Recibir recomendaciones y referencias para ayudarle escoger cómo manejar su riesgo y el riesgo de su familia.
- Si Usted escoge hacer pruebas genéticas, entender cómo reducir su riesgo para conseguir Cáncer otra vez basando en sus resultados genéticos.
- Aprender sobre el reembolso de seguro o asistencia financiera para obtener pruebas genéticas para los que quieren tener las pruebas.
- Abordar las preocupaciones y los miedos de Usted y su familia.



3. Todo el mundo enfrenta retos y dificultades.

Durante nuestra conversación Usted dijo que

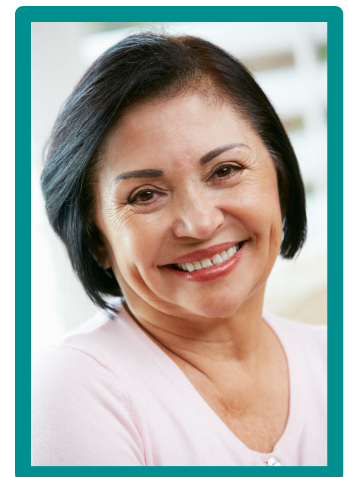
- **BARRERA 1** [“Tengo miedo de lo que serán los resultados...”]
Actualmente, **BARRERA 1 RESPUESTA** [Aunque aprendiendo que Usted tiene un riesgo aumentado y miembros de su familia tienen un riesgo aumentado puede ser espantoso, tener la información puede ayudarle a Usted y sus familiares evaluar sus opciones y escoger acciones apropiadas.].

También mencionó que

- **BARRERA 2** [“Estoy preocupada que tal vez tenga una mutación genética. ¿Esto quiere decir que perderé mi cobertura de seguro?”]. Sin embargo, **BARRERA 2 RESPUESTA** [El Acta de Información Genética Antidiscriminación de 2008 protege a los americanos de ser maltratados por diferencias en su ADN que pueden afectar a su salud. Previene la discriminación de parte de compañías de seguro y empleadores].

Tailored Photo

“Mi especialista de riesgo genético me ayudó a superar retos y ahora tengo confianza que entiendo bien mi riesgo y el riesgo de mi hijo y mis hijas. Estoy segura que hice la decisión correcta en conseguir una evaluación de riesgo genético de cáncer.”



4. ¿Que será su *primer paso*?

Usted dijo que su primer paso sería...

- PASO 1 AUTO REPORTADO [Hablar con mi familia sobre llamándole a una especialista de riesgo genético de cáncer]
- Usted dijo que estaría lista para tomar este paso para el: _____
- PASO 2 AUTO REPORTADO [Llamar a la clínica XXX y hacer una cita]
- Usted dijo que estaría lista tomar este paso para el: _____

5. ¡Tome medidas HOY!

¡Usted puede hacer algo para reducir su riesgo y el riesgo de su familia!

- **Aprende y entérese sobre cáncer hereditario de seno y ovarios.**
- **Conozca su riesgo, ayude a su familia, y vea un especialista de riesgo genético.**



Los siguientes lugares ofrecen la evaluación de riesgo genético de cáncer e información en Nueva Jersey:

The LIFE Center at Rutgers Cancer Institute of New Jersey (HOPE Program)	732-235-7110	cinj.org/treatment/life_center
Hackensack Meridian Health	551-996-2000	http://www.meridianhealth.com/service/cancer-care/support-services/genetic-counseling.aspx
RWJ Barnabas Health	888-724-7173	http://www.rwjbh.org/treatment-care/genetic-counseling
Cooper University Health Care	855-632-2667	https://www.cooperhealth.org/services/cancer-genetics-program
Virtua	856-247-7370	https://www.virtua.org/services/cancer-treatment/genetic-counseling-and-testing-center

Recursos Nacionales

Informed DNA	800-975-4819	www.informeddna.com
Integrated Genetics	800-255-1616 or 888-816-3862	www.integratedgenetics.com
Invitae	800-436-3037	www.invitae.com
Color Genomics	844-352-6567	www.color.com

Recursos Generales Adicionales

American Cancer Society	800-227-2345	www.cancer.org
Bright Pink	312-787-4412	www.brightpink.org
FORCE Facing Our Risk for Cancer Empowered	866-288-RISK (7475)	www.facingourrisk.org

V1 11/13/18